

Avec la FRC je donne en toute confiance :

Sur 100 € :



Près de 80 € sont entièrement investis dans nos missions sociales. Priorité à la recherche.

Près de 20 € sont utilisés pour nos frais de fonctionnement et d'appel à la générosité. Ce sont nos moyens d'agir.

frcneurodon.org

L'essentiel de notre contribution à la recherche sur le cerveau en 2015.

1 459 197 € pour soutenir la recherche neuroscientifique :

- 6 **subventions** ont été accordées dans le cadre de l'**Appel à projets FRC** qui portait sur « **Cerveau et Inflammation** » pour un montant total de **300 000 €**. Aujourd'hui, ces chercheurs travaillent sur des sujets tels que la neuroprotection, le développement du cerveau des prématurés et des adolescents, ainsi que sur le transfert d'informations entre neurones ou encore sur l'inflammation suite à des lésions cérébrales. Toutes ces recherches concernent simultanément plusieurs des pathologies neurologiques et psychiatriques contre lesquelles nous luttons.
- Sur **les fonds collectés** par le **Rotary - Espoir en Tête**, **1 009 197 €** ont été consacrés à 6 subventions d'équipements pour des achats de gros matériels coûteux notamment des appareils d'imagerie cérébrale (IRM, scanners, microscopes électroniques...), ou encore un matériel unique en France de détection des biomarqueurs des affections neurologiques.
- Enfin **5 programmes de recherche** proposés par les Conseils Scientifiques de nos Membres Fondateurs, lesquels sont principalement des associations de patients, ont été financés par la FRC pour un montant de **150 000 €**. Ils concernent les maladies d'Alzheimer, de Parkinson, la sclérose en plaques, la sclérose latérale amyotrophique et l'épilepsie.



Jean-Marie LAURENT, Président de la FRC

« Soyez assurés que la Fédération pour la Recherche sur le Cerveau, ses associations membres et ses partenaires*, poursuivront avec détermination leurs efforts pour investir encore davantage dans l'avenir, c'est-à-dire dans la recherche. Parce qu'il est impératif de mettre dès aujourd'hui toutes les chances de notre côté pour que les chercheurs, comprennent le fonctionnement de notre cerveau puissent agir sur ses dysfonctionnements et espérer ainsi vaincre les maladies et soulager les souffrances.

Donnez pour la recherche sur le cerveau

Merci de votre générosité. »

* Associations membres et partenaires de la FRC :



CONTACTEZ-NOUS

► **Réduction de vos impôts, envoi de vos reçus fiscaux, modification de votre Don Régulier ou toute autre question**



Sandrine, Responsable des Relations Donateurs est à votre écoute :
par téléphone au **01 58 36 46 46**
ou à **contact@frcneurodon.org**

► **La FRC reçoit spontanément des legs, donations, donations temporaires d'usufruit et produits d'assurances-vie**



Anne-Marie Sacco, Directrice Déléguée est à votre écoute :
par téléphone au **01 58 36 46 42**
ou à **amsacco@frcneurodon.org**

FRC
Fédération pour la
Recherche sur le Cerveau
frcneurodon.org

frcneurodon.org

EPILEPSIE . DYSTONIES . ALZHEIMER SCLEROSE EN PLAQUES . ADI
CEREBRALES . CHOREE DE HUNTINGTON . TROUBLES DU SOMMEIL
AMYOTROPHIQUE TROUBLES BIPOLAIRES . ACCIDENTS VASCULAIRES
MULTISYSTEMATISEE . TROUBLES PSYCHIQUES . PARALYSIE CEE
DEPRES ADDICTII
MALADIES DU CERVEAU,
tous concernés !



**Pour que la
recherche avance,
DONNEZ !**

frcneurodon.org

© INSERM / CABANIS EMMANUEL-ALAIN / GUENET FRANÇOIS / PERIS LETICIA / DELAPIERRE PATRICK / PHILIPPE FRAYSSE / FRC / ISTOCK

FRC
Fédération pour la
Recherche sur le Cerveau
frcneurodon.org

FRC - 28 rue Tronchet - 75009 Paris

L'importance de soutenir la Fédération pour la Recherche sur le Cerveau

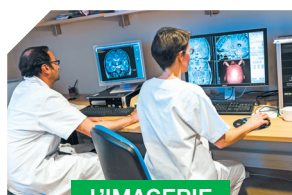
Créée en l'an 2000, la Fédération pour la Recherche sur le Cerveau est une organisation fondée sur une idée visionnaire. Elle rassemble de nombreuses associations et fondations qui luttent contre les maladies neurologiques et psychiatriques. Il s'agit d'affronter le défi majeur de la santé publique du XXI^{ème} siècle !

POURQUOI LA FRC ?

Composé de 100 milliards de neurones, le cerveau humain est l'entité la plus complexe de l'univers. Il contrôle nos fonctions vitales, est le siège de nos pensées, de notre conscience, de notre dignité. Selon l'OMS, une personne sur 3 est, a été ou sera victime d'un trouble neurologique ou psychiatrique. Qu'elles se nomment Alzheimer, Parkinson, sclérose en plaques, épilepsie, AVC, schizophrénie, dystonie, paralysie cérébrale ou autisme, ces pathologies s'en prennent au cœur même de ce qui fait notre humanité. Du fait de l'augmentation de notre espérance de vie et du vieillissement de la population, ces fléaux s'accroîtront.

COMMENT AGIT-ELLE ?

A la base de la création de la **FRC**, il y a une conviction. Lutter efficacement contre les maladies de notre système nerveux central passe par une meilleure compréhension de son fonctionnement normal et pathologique. Puisque tout le monde est concerné, nous n'y arriverons qu'ensemble. Notre mot d'ordre est l'interdisciplinarité. Nous voulons que les plus grands chercheurs collaborent. Nous privilégions la transversalité, le soutien aux travaux de recherche qui portent simultanément sur plusieurs de ces pathologies, voire sur toutes, pour les vaincre. C'est possible. Exemples de voies prometteuses :



L'IMAGERIE

En neurosciences, les progrès thérapeutiques sont liés aux avancées technologiques. La FRC finance des équipements permettant aux spécialistes de mieux voir les lésions cérébrales, pour mieux les soigner.



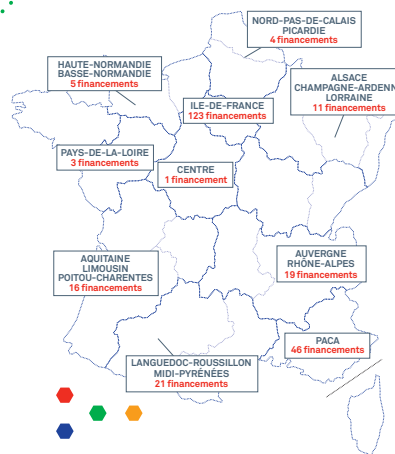
**RÉPARER NOTRE
CERVEAU**

Dans plusieurs maladies que nous combattons, il y a des guérisons spontanées. Les neurones se régénèrent. Comprendre ces processus est essentiel pour les favoriser.



**LES THÉRAPIES
DE L'AVENIR**

Géniques et cellulaires, elles permettront bientôt de remplacer des gènes défectueux ou de reconstituer des cellules nerveuses altérées, tant pour les pathologies héréditaires que pour les affections neurologiques ou psychiques les plus fréquentes.



L'union sacrée en faveur de cette cause vitale

L'argent est le nerf de cette guerre. La FRC n'agit que grâce à la générosité privée. En mars, avec les trois principales sociétés savantes de neurosciences, neurologie et psychiatrie, elle organise tous les ans une campagne de sensibilisation aux enjeux de la recherche sur le cerveau, qui est également une opération de collecte de fonds.

A ce moment-là mais aussi toute l'année, grâce au soutien de ses bénévoles, donateurs et fidèles partenaires (la **Fondation LCL**, le **Rotary - Espoir en Tête**, **Carrefour Solidarité**, la **Fondation des Parcs et Jardins de France**), la FRC a déjà mobilisé plus de 18 millions d'euros pour dynamiser la recherche sur le cerveau partout en France.

Les besoins des chercheurs sont énormes. L'ensemble de la communauté neuroscientifique appelle à amplifier d'urgence cet élan de solidarité.

BULLETIN DE SOUTIEN

Je retourne ce coupon complété à la **FRC**,
28 rue Tronchet - 75009 Paris.

Oui, avec la FRC, je fais progresser
la recherche sur le cerveau.

Je joins un don par chèque à l'ordre de la
FRC neurodon de :

☐ 10 € ☐ 30 € ☐ 60 €
☐ À ma convenance : €

- Pour les particuliers, les dons ouvrent droit à une **réduction d'impôts de 66%** de leur montant.
- Pour les entreprises, les dons ouvrent droit à une **réduction d'impôts de 60%** de leur montant, à hauteur de 5 pour mille de leur chiffre d'affaire hors taxes.
(Une question ? contactez-nous, voir au dos)

D'autres moyens de soutenir la **FRC** :

☐ Je souhaite recevoir de l'information sur les **legs, donations et assurances-vie**.
(Une question ? contactez-nous, voir au dos)

☐ Je souhaite recevoir de l'information sur le **bénévolat** à la **FRC**.

J'inscris mes coordonnées :

Prénom :

Nom :

Adresse :

Code postal : [] [] [] [] [] []

Ville :

Email : @