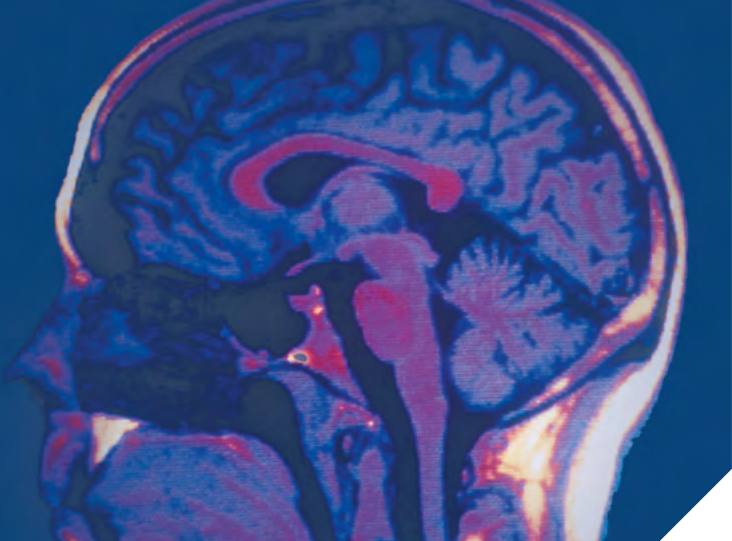


LA LETTRE

DE LA FONDATION POUR LA RECHERCHE SUR LE CERVEAU

LE BULLETIN D'INFORMATION DES AMIS
ET DONATEURS DE LA FONDATION



N° 58

TRIMESTRIEL
OCTOBRE 2025

SOMMAIRE

Page 1 :

◆ ÉDITORIAL

Le cerveau, l'organe clé
de notre équilibre

Pages 2 et 3 :

◆ DOSSIER

Point d'étape sur l'appel
à projets de recherche
2025

Page 4 :

◆ AVEC VOTRE SOUTIEN...

Ensemble pour vaincre
les maladies du cerveau

ÉDITORIAL



PAR BÉATRICE DE DURFORT,
PRÉSIDENTE DE LA FONDATION
POUR LA RECHERCHE SUR LE CERVEAU

Le cerveau, l'organe clé de notre équilibre

Le cerveau est un organe central dont le rôle dépasse de loin la simple régulation de nos fonctions vitales. Il **conditionne notre santé mentale** en orchestrant nos émotions, nos comportements et notre capacité à faire face aux défis du quotidien.

Dans cette optique, la Fondation va ouvrir très bientôt un programme d'appel à projets sur quatre ans, « Le cerveau en équilibre », **auprès de toute la communauté neuroscientifique de France**. En 2026, les chercheurs étudieront plus spécifiquement les équilibres du cerveau pour comprendre pourquoi leur déséquilibre peut provoquer des troubles neurologiques ou psychiatriques.

Mais auparavant, nous avons encore **7 projets 2025 qu'il est urgent de pouvoir financer** afin de donner aux chercheurs les moyens d'agir pour **trouver de nouvelles approches thérapeutiques**.

Ensemble, tout est possible, merci encore de votre implication à nos côtés.

Avec toute ma gratitude,

Béatrice de Durfort,
Présidente de la Fondation pour
la Recherche sur le Cerveau



Fondation
pour la Recherche
sur le Cerveau

frcneurodon.org

POINT D'ÉTAPE SUR L'APPEL À PROJETS DE RECHERCHE 2025

« Les mécanismes fondamentaux sous-tendant des approches thérapeutiques communes aux maladies du cerveau »



63

PROJETS PROVENANT DE TOUTE LA FRANCE

36

PROJETS PRÉ-SÉLECTIONNÉS

23

PROJETS RETENUS

7

PROJETS RESTANT À FINANCER

16

PROJETS FINANCÉS À DATE

15 PROJETS FINANCÉS PAR LA FONDATION POUR LA RECHERCHE SUR LE CERVEAU GRÂCE À VOTRE GÉNÉROSITÉ

Ils vont notamment permettre de couvrir des thématiques comme par exemple :

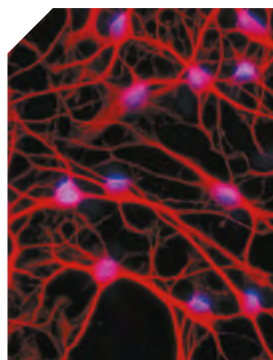
- **Mieux comprendre** à quel endroit stimuler le cerveau pour soigner plus efficacement, en adaptant la thérapie à chaque patient (TOC et maladie de Parkinson)
- **Mesurer l'effet** dans le cerveau d'un entraînement pour améliorer la lecture et la capacité à repérer ses erreurs
- **Évaluer le potentiel thérapeutique** d'une nouvelle génération de molécules photosensibles contre les symptômes de certains troubles cérébraux



1 PROJET FINANCÉ PAR UN DES MEMBRES DU COMITÉ DES ACTEURS DE LA SOCIÉTÉ CIVILE POUR LE CERVEAU

MERCI À FRANCE PARKINSON ET À LEURS DONATEURS

2 EXEMPLES DE PROJETS INNOVANTS EN



Projet 1 :

Développer de nouvelles stratégies thérapeutiques pour restaurer la mémoire et les autres fonctions cognitives dans la maladie d'Alzheimer et la schizophrénie

Un des défis est d'intervenir au moment le plus favorable pour aider le cerveau à réorganiser ses circuits, et ainsi obtenir des effets durables. En ciblant un type particulier de neurones, les neurones à parvalbumine, les chercheurs espèrent **corriger les déséquilibres** de signalisation identifiés dans ces troubles.

Le projet cherche à démontrer que des **stimulations sensorielles ou sociales**, appliquées à des **périodes clés**, peuvent **inverser certains troubles cognitifs**. À terme, il s'agira de définir précisément ces **fenêtres temporelles** pour chaque pathologie.

Ce travail pourrait ainsi conduire à des **protocoles thérapeutiques combinés**, associant **interventions comportementales et pharmacologiques**, pour prévenir le déclin cognitif de manière ciblée et durable chez les patients vulnérables à la maladie d'Alzheimer ou à la schizophrénie.

VOS DONS OUVERTENT DE NOUVELLES PERSPECTIVES POUR DES SOLUTIONS THÉRAPEUTIQUES.





Bienvenue à la nouvelle Vice-Présidente du Conseil Scientifique de la Fondation



Carmen Schroder

Professeure de psychiatrie de l'enfant et de l'adolescent. Coordinatrice du Centre d'Excellence pour les Troubles du Neurodéveloppement STRAS&ND et chercheuse au sein de l'Institut des Neurosciences Cellulaires et Intégratives de Strasbourg.



Projet 2 : Mettre au point une thérapie génique pour des formes spécifiques d'épilepsie et de la maladie de Parkinson

Ce projet explore une thérapie génique innovante pour traiter deux maladies neurologiques : une forme d'épilepsie (l'épilepsie focale corticale) et une forme rare et juvénile de la maladie de Parkinson.

Cette approche pourrait être moins invasive que la chirurgie dans le cadre de l'épilepsie et offrir une thérapie ciblée contrairement aux médicaments traditionnels. Les chercheurs ciblent un même mécanisme impliqué dans ces deux pathologies : le dysfonctionnement de protéines appelées « récepteurs kaïnate ». Ces récepteurs sont composés de plusieurs sous-unités.

En s'appuyant sur des résultats prometteurs obtenus pour une autre forme d'épilepsie (du lobe temporal), l'équipe cherche à réduire l'expression d'une sous-unité clé de ces récepteurs grâce à des vecteurs viraux.

Cette approche pourrait limiter les crises épileptiques et prévenir la dégénérescence des neurones dopaminergiques.

Le projet ouvrira potentiellement la voie à de nouveaux traitements plus efficaces pour ces maladies neurologiques particulièrement invalidantes.

**ALORS N'ATTENDEZ PAS POUR DONNER
LES MOYENS D'AGIR AUX CHERCHEURS.
CHAQUE DON COMPTE.**

frcneurodon.org

Qu'est-ce qui vous a motivée à rejoindre la Fondation en tant que Vice-Présidente du Conseil Scientifique ?

Depuis septembre, j'ai en effet l'honneur de siéger au Conseil Scientifique de la Fondation, aux côtés de ses 14 membres éminents et ce, pour 3 ans.

Si je m'implique dans cette mission auprès de la Fondation, c'est parce qu'elle soutient une **recherche d'excellence et encourage l'interdisciplinarité des talents scientifiques autour du cerveau.**

Mon engagement repose sur la conviction que mettre en synergie nos expertises est la clé pour mieux comprendre et améliorer la prise en charge des troubles cérébraux en lien avec leur environnement naturel ou social.

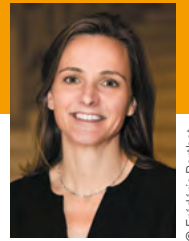
Vous êtes spécialiste du sommeil et de la psychiatrie : en quoi votre parcours peut-il enrichir votre mission à la Fondation ?

Le sommeil et les rythmes veille-sommeil sont de formidables révélateurs de l'état du cerveau. Dans mon travail, je mesure chaque jour à quel point ils sont liés aux troubles (pédo)psychiatriques, neurologiques et en particulier neuro-développementaux. **Cette approche transversale rejoint pleinement celle de la Fondation, qui soutient des projets à l'interface de plusieurs disciplines.**

Quels sont, selon vous, les grands défis à venir pour la recherche sur les maladies du cerveau ?

Les besoins sont immenses : mieux comprendre les mécanismes communs à différentes pathologies, favoriser des approches thérapeutiques innovantes, mais aussi accompagner les jeunes chercheurs. La Fondation a un rôle clé à jouer et je suis très enthousiaste de pouvoir contribuer au rayonnement de la recherche sur le cerveau dans toutes ses dimensions.





© Frédéric Berthet

Ensemble pour vaincre les maladies du cerveau



Quête du Souvenir
contre les maladies du cerveau

Honorer la mémoire d'un proche disparu en soutenant la recherche

Lorsqu'un être cher nous quitte, il est naturel de vouloir garder vivante sa mémoire.

Au moment des obsèques, de plus en plus de familles choisissent de transformer les traditionnels bouquets de fleurs en un geste porteur d'avenir : une quête destinée à soutenir une cause chère à leur cœur.

En confiant cette quête à la Fondation pour la Recherche sur le Cerveau, vous offrez bien plus qu'un simple témoignage d'affection. Vous contribuez à faire avancer la recherche pour mieux comprendre cet organe si complexe qu'est le cerveau et lutter contre les maladies neurologiques et psychiatriques qui touchent tant de vies.

C'est une façon précieuse et profondément humaine d'honorer la mémoire d'un proche. **Par ce geste, chaque hommage contribue à de nouvelles découvertes et à vaincre les maladies.**



Transmettre pour accélérer la recherche

Léguer tout ou partie de ses biens à la Fondation pour la Recherche sur le Cerveau, reconnue d'utilité publique et habilitée à recevoir des legs, donations et assurance-vie, est un formidable message d'espoir. C'est un moyen primordial pour transformer plus rapidement les avancées majeures de la recherche en innovations au bénéfice de tous les malades de pathologies neurologiques ou psychiatriques.

La Fondation pour la Recherche sur le Cerveau a une pensée émue pour les testateurs disparus qui l'ont désignée bénéficiaire de leur ultime générosité et remercie chaleureusement tous ses testateurs pour leur confiance.

POUR TOUTE QUESTION

quant à l'organisation de votre quête du souvenir ou concernant la transmission de votre patrimoine, contactez votre interlocutrice privilégiée, Katia Bortolaso au service Relations Donateurs, via contact@frcneurodon.org



RENDEZ-VOUS WEBINAIRE

« ALIMENTATION ET CERVEAU »

MERCREDI 12 NOVEMBRE
11H À 12H

La Fondation pour la Recherche sur le Cerveau a le plaisir de vous informer de son 3^e webinaire avec l'intervention d'un chercheur expert.

Ne manquez pas cette occasion d'en apprendre plus sur le cerveau.

www.frcneurodon.org/comprendrelecerveau

LA LETTRE DE LA FONDATION POUR LA RECHERCHE SUR LE CERVEAU
Directrice de la publication : Béatrice de Durfort
Rédactrice en Chef : Sonia de Leusse
Rédaction : l'équipe de la Fondation
Création artistique : Grand M
Crédits photos : tous droits réservés Fondation pour la Recherche sur le Cerveau - INSERM - iStock - Freepik
Imprimeur : Mérico
Dépôt légal : OCTOBRE 2025



FRC
Fondation pour la Recherche sur le Cerveau

contre les maladies neurologiques et psychiatriques



Associations et Fondations à l'initiative de la Fondation pour la Recherche sur le Cerveau.

frcneurodon.org
30 rue Pasquier 75008 PARIS